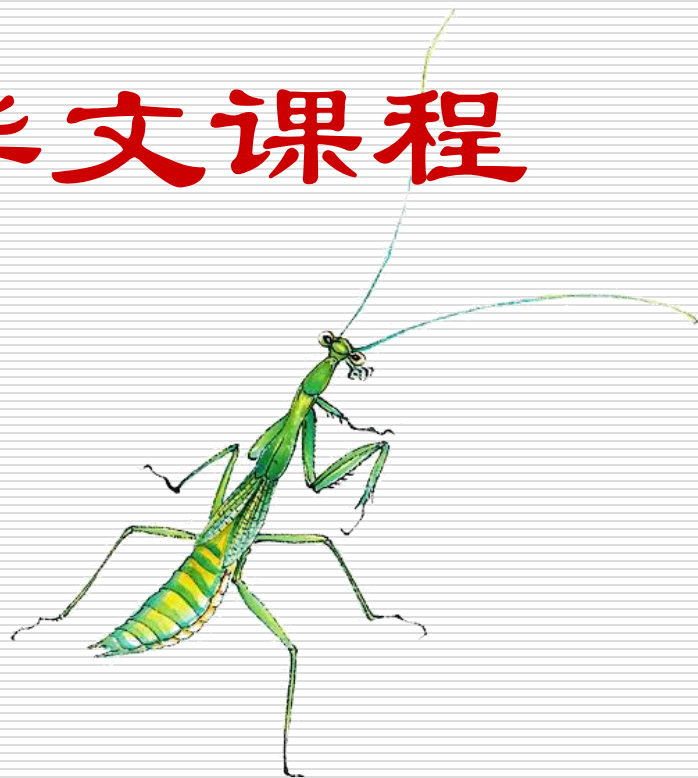
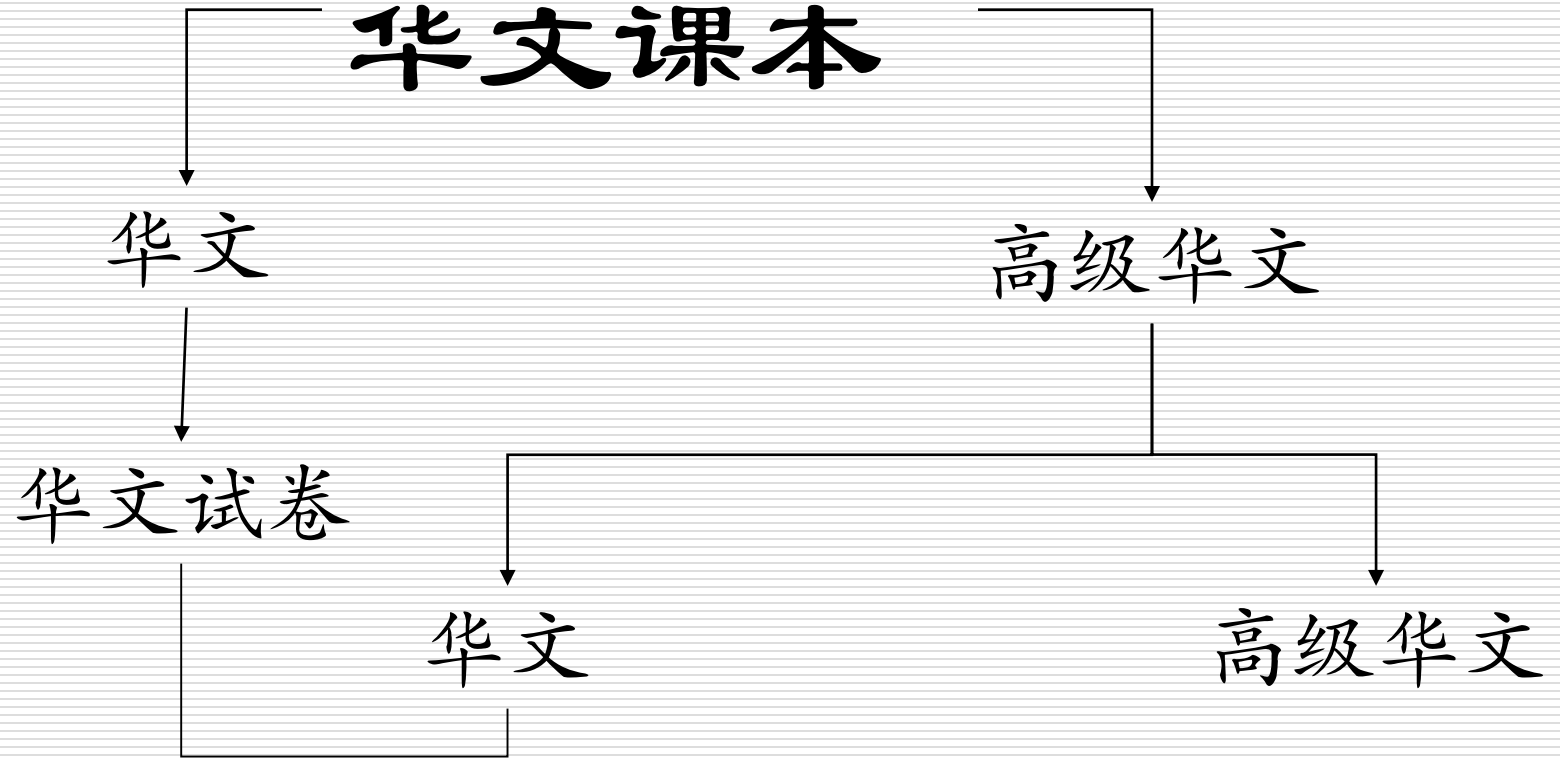


# 六年级华文和 高级华文课程



---

# 华文课本



# 华文试卷

## 分数 / 比重的比较

		比重	
试卷	考查项目	六年级	
一	写作	40分 / 20%	
二	语文理解与运用	90分 / 45%	
三	口试	50分 / 25%	
	听力理解	20分 / 10%	

# 华文试卷一 (50分钟)

---

作文20%		
命题作文	2选1	提供提示
看图作文		5幅图+1空白图 8个词语

---

# 华文试卷二 (1HR 40MIN)

## 语文理解与运用

PART A (50分)	PART B(40分)
<ul style="list-style-type: none"><li>■ 语文应用 (15题30分)<ul style="list-style-type: none"><li>■ 汉语拼音</li><li>■ 辨字测验</li><li>■ 词语选择</li><li>■ 选择词义</li><li>■ 完成句子</li><li>■ 句子选择</li></ul></li><li>■ 短文填空 (5题10分)</li><li>■ 阅读理解 (5题10分) (1篇)</li></ul>	<ul style="list-style-type: none"><li>■ 完成对话 (4题8分)</li><li>■ 阅读理解 (二) (11题32分) (2篇)</li></ul>

# 华文试卷三

## 口试与听力理解

---

朗读篇章	20分	
会话	30分	根据录像主题， 进行对话
听力测验	10题20分	

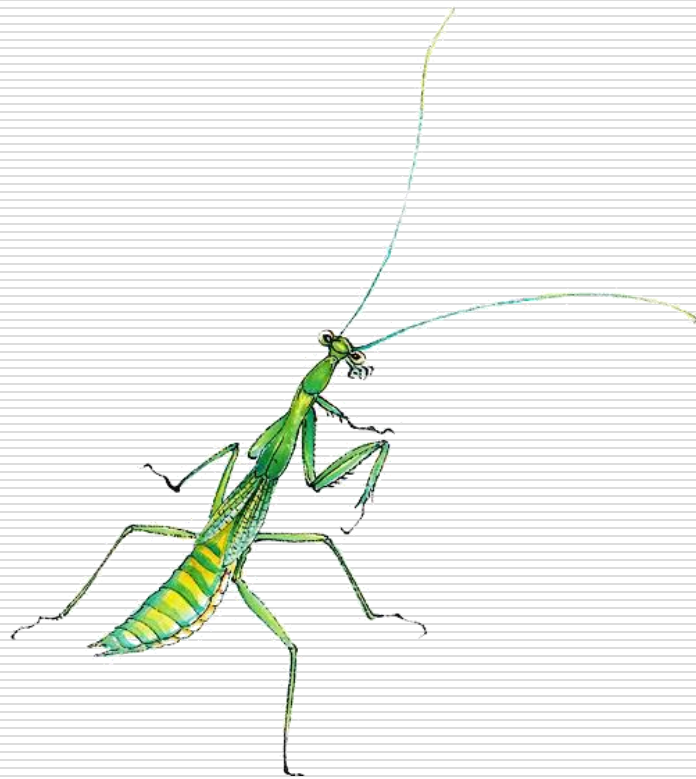
---

# 华文评鉴方式

## 全年分数计算

全年分数计算					
第一学段、 第二学段	考查一 (50分)		第三学段、 第四学段	Prelim 考试 (200分)	PSLE
		SA1考试 (200分)			
		<b>100%</b>		<b>100%</b>	

# 高级华文课程





# 高级华文试卷

试卷一（40分）	试卷二（60分）
<ul style="list-style-type: none"><li>■ 情境作文</li><li>■ 完成文章<ul style="list-style-type: none"><li>■ 二选一</li></ul></li></ul>	<ul style="list-style-type: none"><li>■ 语文应用（10题20分）</li><li>■ 阅读理解一（6题16分）<ul style="list-style-type: none"><li>■ 问答</li></ul></li><li>■ 阅读理解二（7题24分）<ul style="list-style-type: none"><li>■ 问答</li></ul></li></ul>

# 字典

[www.seab.gov.sg](http://www.seab.gov.sg)

---

	字典	出版社
1	规范汉语词典	联营出版有限公司
2	新世纪学生华语词典	怡学出版社商务印书馆
3	新编小学实用词典	新亚出版社

---

---

谢谢

---